

ARENA RESTAURANT

EG

Das ARENA Restaurant ist unser Tagesrestaurant und täglich für Sie geöffnet.

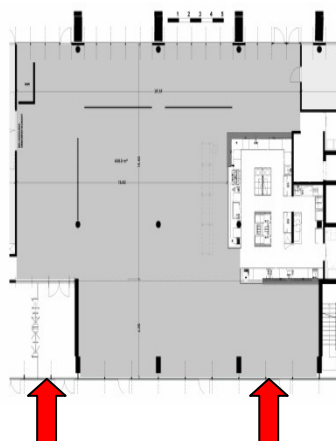
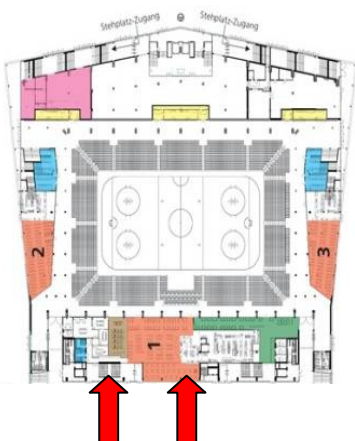
Ab 07.30 Uhr ist an Werktagen ein kleines Frühstück an unserem Selbstbedienungsbuffet für Sie bereit. Für eine schnelle und flexible Verpflegung sorgt das Free Flow Buffet am Mittag. Hier finden Sie verschiedene Speisen die Sie nach Lust und Hunger zusammenstellen können. Selbstverständlich steht es Ihnen auch offen, am Tisch beim Service eines der Gerichte aus der Karte zu wählen.

Das Restaurant mit dem grossem Atrium repräsentiert einen modernen und zeitgemässen Betrieb, sowohl bezüglich Raumarchitektur als, auch aufgrund der vielseitigen Verpflegungsmöglichkeiten.

Während den Sommermonaten, wenn der Spielbetrieb im Eishockey ruht, kann man die Lokalität auch am Abend mieten. Ab 17.00 Uhr steht der Raum auch für grössere Events und Firmenanlässe für Sie bereit.

An sonnigen Tagen ist auf der „Piazza“ der PostFinance-Arena eine grosse, gemütliche Terrasse in Betrieb.

Hier können Sie auch gut Ihr Testessen für Ihren Anlass durchführen. Dies kann sehr hilfreich sein, sollten Sie bei der zur Auswahl stehenden Gerichte nicht sicher sein. Rufen Sie uns einfach vorher an und vereinbaren Sie einen Termin.



- Essen : max. 300 Pers.
- Stehlunch : max. 400 Pers.
- Zugang Gäste : ebenerdig
- Rollstuhlflift : ebenerdig
- Raumhöhe : 260 / 300 / 555
- Fläche : 430 m2
- Tageslicht : Ja
- Sicht Eisfeld : Ja
- Specials : 7 Flatscreens