

ENERGIE LOUNGE

1.STOCK

Die VIP-Lounge ist multifunktional, dazu bieten wir Ihnen die passende Abwechslung auf dem Teller oder am reichhaltigen Buffet.

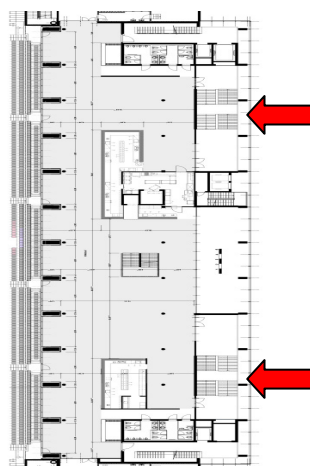
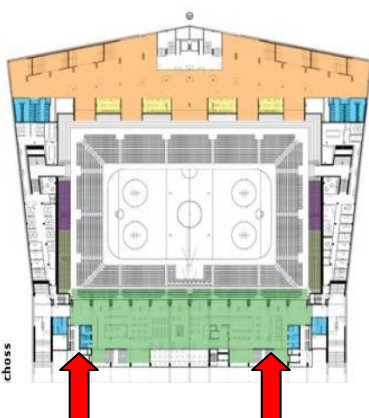
Hier haben Sie alle Möglichkeiten - vom Kongress bis zum kulinarischen Event. Die Energie Lounge ist für ein abwechslungsreiches Treffen wie geschaffen. Am Empfang mit einer Reception können Sie Ihre Gäste professionell begrüßen und an die West Bar zum Apéro bitten. Im mittleren Teil, sei es in lockerer Atmosphäre an Stehtischen oder bei klassischer Seminarbestuhlung, wird anschliessend mit der vorhandenen Haustechnik Ihre Präsentation durchgeführt.

Für Häppchen und Kaffee in der Pause steht unsere Crew im Herzen der Lounge mit den von Ihnen gewählten Pausenideen für Sie bereit. Die Nischen mit ihren gemütlichen Ledersofas, eignen sich sowohl für Workshops als auch zum Zusammensitzen beim Essen.

Unsere Erfahrungen haben gezeigt dass gerade der Lunch oder das Dinner mit Buffet sehr beliebt sind. Die Unterhaltung an den Stehtischen oder in den Loungesesseln laden geradezu zu einem unkomplizierten Gespräch beim Essen ein.

Von der Lounge haben Sie auch den Überblick, ins Atrium, aufs Ausseneisfeld oder ins Eisstadion.

Natürlich verfügen wir hier auch über das nötige Bankett-Equipment, wenn es klassisch mit Tellerservice sein darf.



- Seminar : max. 200 Pers
- Stehlunch : max. 800 Pers.
- Essen : max. 450 Pers.
- Zugang Gäste : Treppe
- Rollstuhllift : Ja
- Warentransport : 180x250x210
- Raumhöhe : 245 / 285
- Fläche : 1040 M2
- Tageslicht : Ja
- Sicht Eisfeld : Ja
- Specials : 16 Flatscreens
Rezeption