

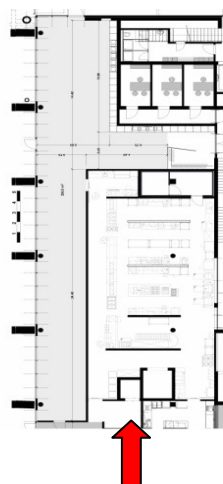
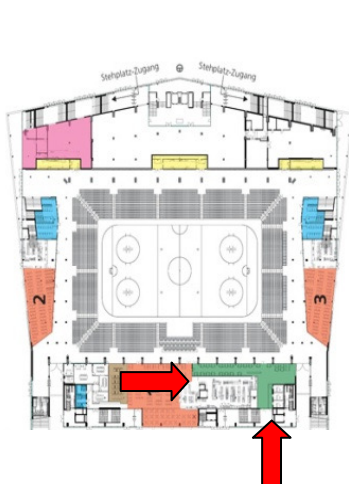
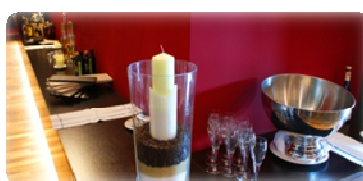
VIP-RESTAURANT

EG

Das VIP-Restaurant im Erdgeschoss ist eine Lokalität mit moderner und zeitgemäßer Architektur, garniert mit Gemütlichkeit und Charme. Ein idealer Treffpunkt für das nächste Familienfest, aber auch die richtige Atmosphäre um ein Geschäftsessen im Rahmen von 30 bis 100 Personen durchzuführen. Die Raumaufteilung bietet die Möglichkeit, im vorderen Teil eine Sitzung abzuhalten und anschliessend im etwas offeneren Bereich den Lunch zu geniessen. „All in one“, das hält die Wege kurz und spart Zeit. Der Eingang zum Lokal ist ebenerdig und ermöglicht einen direkten Zugang auf die "Piazza" der PostFinance- Arena. So kann auf Anfrage auch mal der rote Teppich zum Fahrzeug bereit liegen, die Autos können während der Veranstaltung bequem in der Tiefgarage parkiert werden.

Für einen dringenden Business Lunch mit 4 - 10 Personen können Sie auch morgens anfragen und gleichentags bei uns reservieren.

In der Weinkarte des Restaurants finden Sie auch Raritäten, um einen schönen und für Sie einzigartigen Anlass abzurunden.



- Seminar : max. 60 Pers.
- Stehlunch : max.100 Pers.
- Essen : max.145 Pers.
- Zugang Gäste : ebenerdig
- Rollstuhllift : ebenerdig
- Raumhöhe : 260
- Fläche : 200 m2
- Tageslicht : Ja
- Sicht Eisfeld : Ja
- Specials : 6 Flatscreens
- Weinkarte