

ENERGIE LOUNGE

1. STOCK

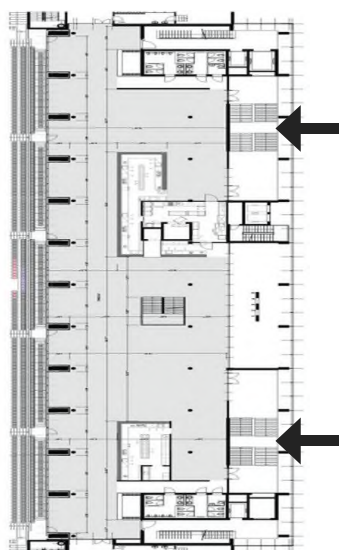
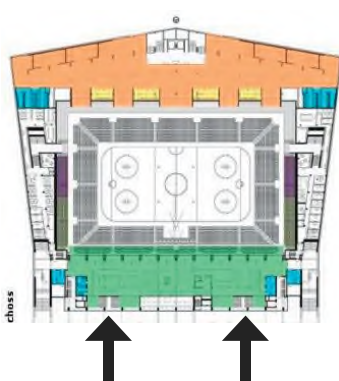


LOUNGE
ENERGIE

Die Energie Lounge ist multifunktionell, dazu bieten wir Ihnen die passende Abwechslung auf dem Teller oder am reichhaltigen Buffet. Hier haben Sie alle Möglichkeiten - vom Kongress bis zum kulinarischen Event. Die Energie Lounge ist für ein abwechslungsreiches Treffen wie geschaffen.

Am Empfang mit einer Rezeption können Sie Ihre Gäste professionell begrüßen und an die West Bar zum Apéro bitten. Im östlichen Teil, sei es in lockerer Atmosphäre an Stehtischen oder bei klassischer Seminarbestuhlung, wird anschliessend mit der vorhandenen Haustechnik Ihre Präsentation durchgeführt. Für Häppchen und

Kaffee in der Pause steht unsere Crew im Herzen der Lounge mit den von Ihnen gewählten Pausenideen für Sie bereit. Die Nischen mit ihren gemütlichen Ledersofas eignen sich sowohl für Workshops als auch zum Zusammensitzen beim Essen. Unsere Erfahrungen haben gezeigt, dass gerade der Lunch oder das Dinner mit Buffet sehr beliebt sind. Die Unterhaltung an den Stehtischen oder in den Loungesesseln laden geradezu zu einem unkomplizierten Gespräch beim Essen ein. Natürlich verfügen wir auch über das nötige Bankett-Equipment, wenn der Lunch klassisch mit Tellerservice sein darf. Von der Lounge haben Sie auch den Überblick ins Atrium, aufs Ausseneisfeld oder ins Eisstadion.



Seminar:	Bereich A: max. 110 Pers. Bereich B: max. 50 Pers.
Essen:	max. 450 Pers.
Stehlunch:	max. 600 Pers.
Konzertbestuhlung:	Bereich A: max. 450 Pers. Bereich B: max. 120 Pers.
Zugang Gäste:	Treppe
Rollstuhllift:	Ja
Warentransport:	180x250x210cm
Raumhöhe:	245/285cm
Fläche:	1040m ²
Tageslicht:	Ja
Sicht Eisfeld:	Ja
Specials:	16 Flatscreens Welcome-Desk